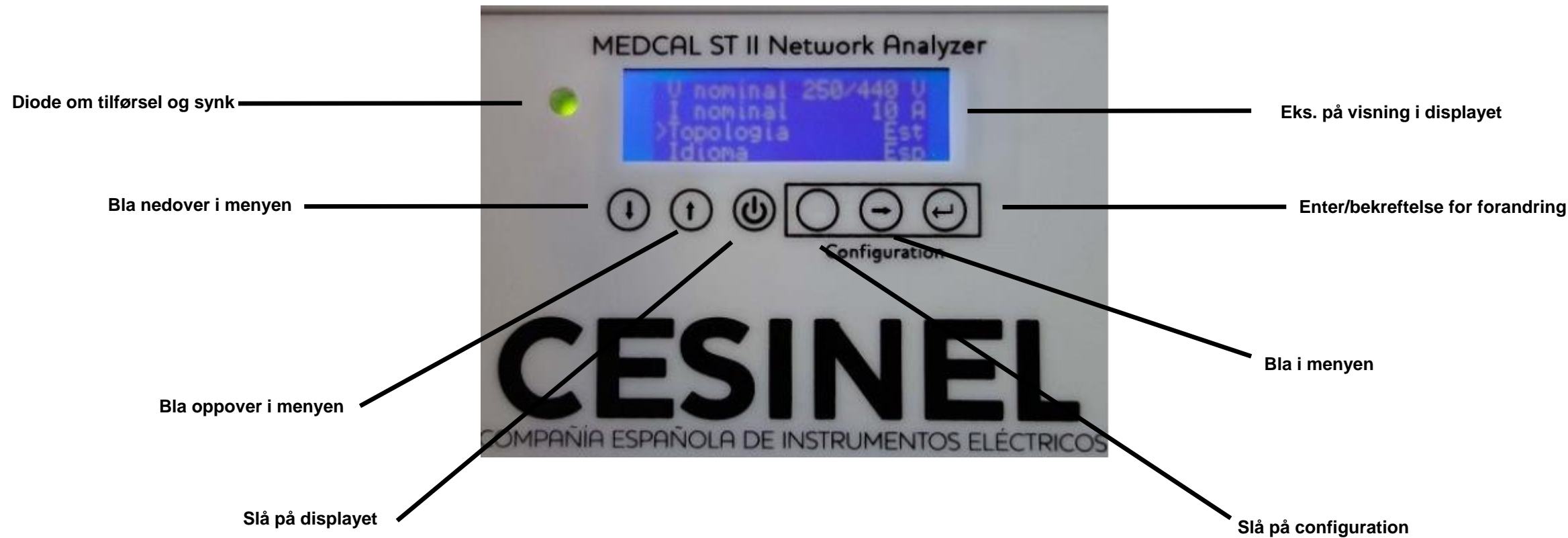


MEDCAL STII

Display informasjon



MEDCAL STII

Medcal STII
Tilførsel tilkobling



Tilførsel tilkobling til instrumentet:

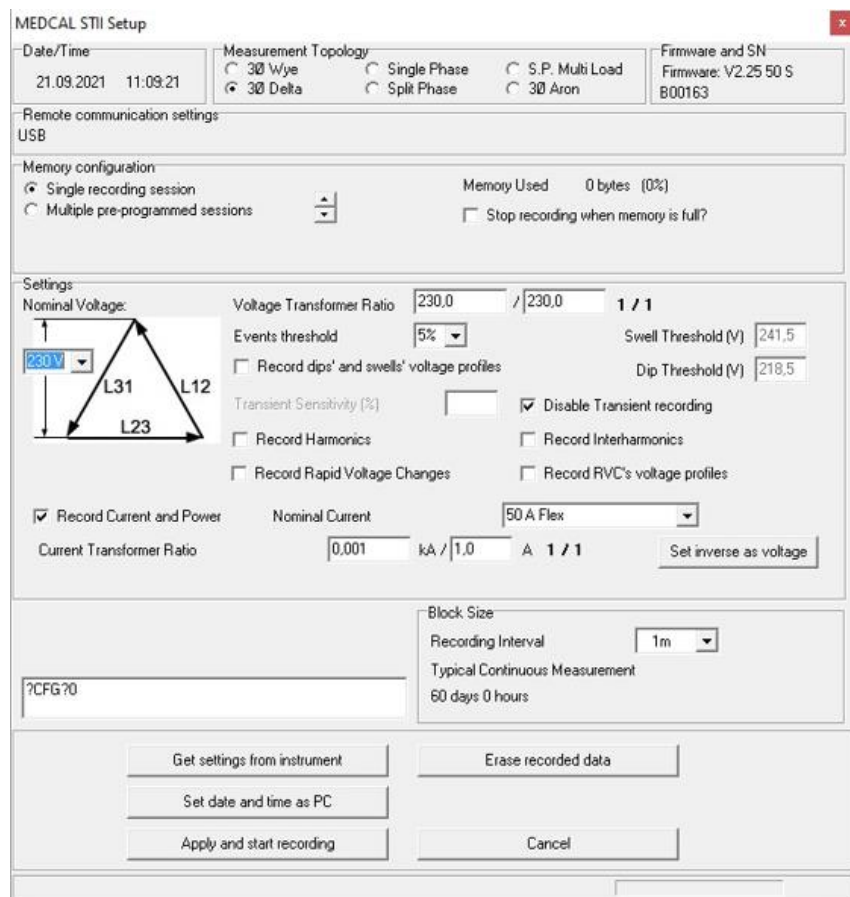
Kan bruke 230VAC tilførsel for at instrumentet skal få spenning, eller at den får spenning via USB kablen

Når instrumentet skal logge må den få spenning fra 230VAC tilførselen.

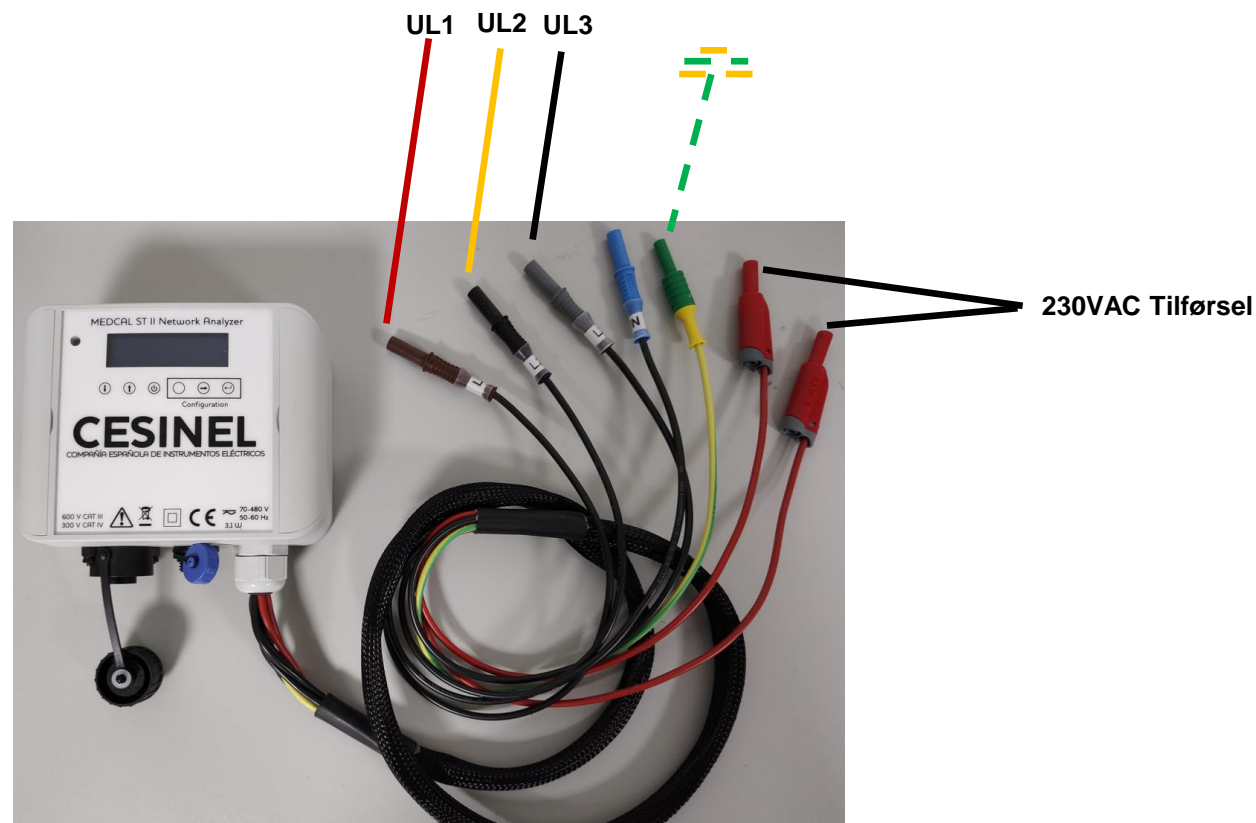
Når du skal sjekke målinger kan du gi spenning til instrumentet via USB kablen.

MEDCAL STII

230V trekant
Spenningsoppkobling



Typisk oppsett av instrument



Instrumentet måler:

Kanal L1: L1-L2

Kanal L2: L2-L3

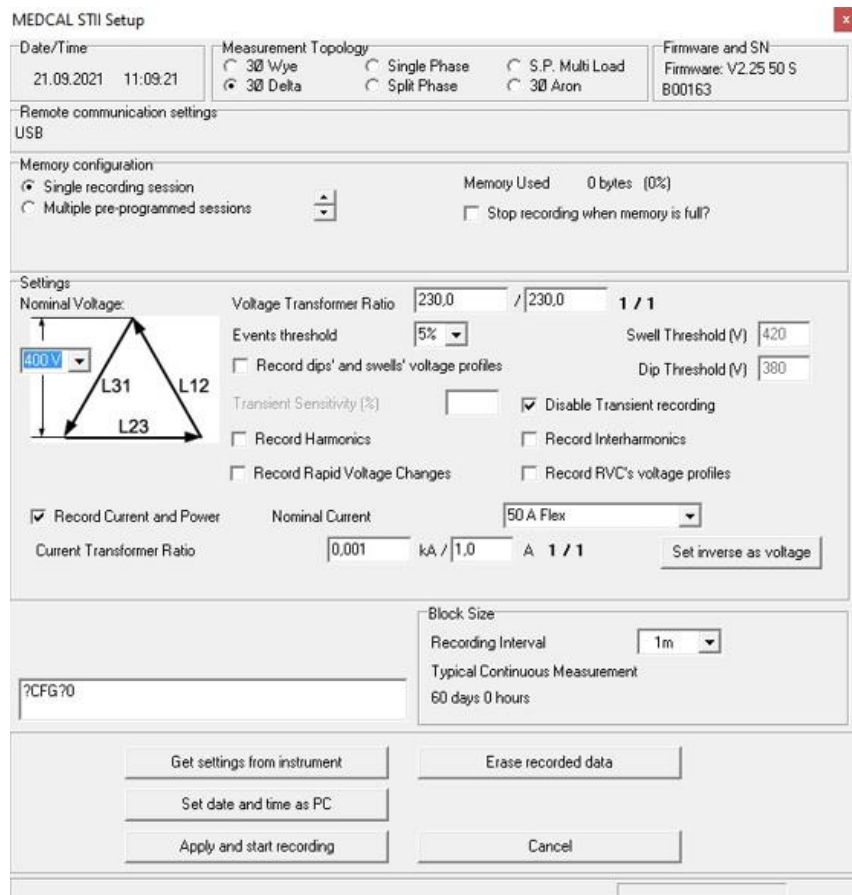
Kanal L3: L3-L1

Kanal N: Ikke i bruk

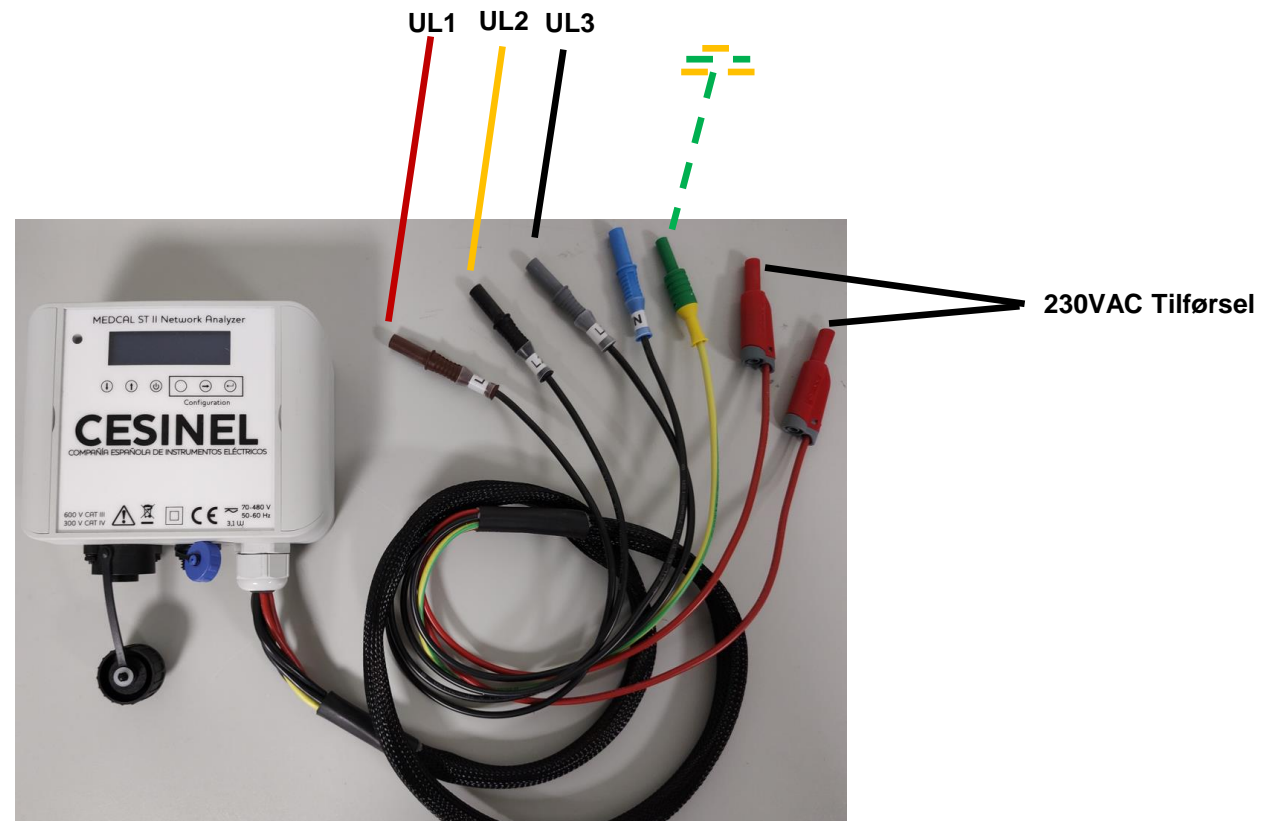
Jord fra strømforsyningen blir normalt sett benyttet som jordreferanse. Egen jordkabel kan benyttes hvis jordet forsyning ikke er tilgjengelig.

MEDCAL STII

400V trekant
Spenningsoppkobling



Typisk oppsett av instrument

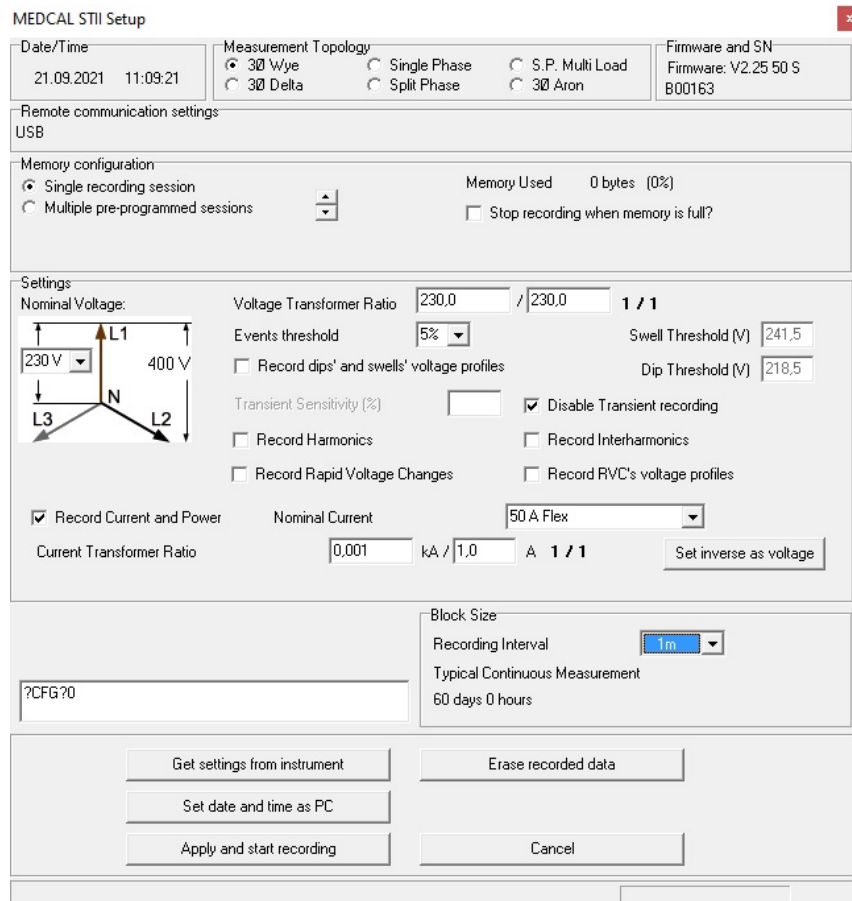


Instrumentet måler:
Kanal L1: L1-L2
Kanal L2: L2-L3
Kanal L3: L3-L1
Kanal N: Ikke i bruk

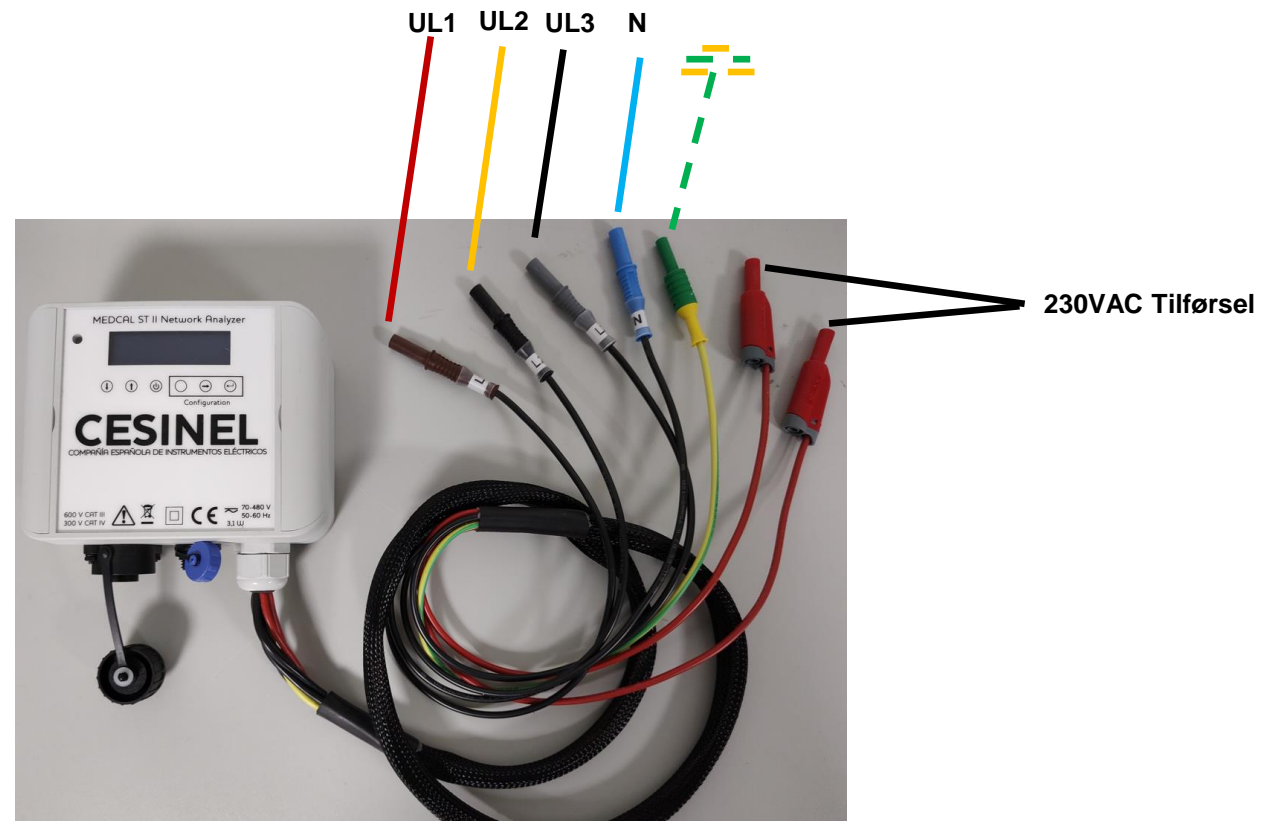
Jord fra strømforsyningen blir normalt sett benyttet som jordreferanse. Egen jordkabel kan benyttes hvis jordet forsyning ikke er tilgjengelig.

MEDCAL STII

230V stjerne
Spenningsoppkobling



Typisk oppsett av instrument



Instrumentet måler:

Kanal L1: L1-N

Kanal L2: L2-N

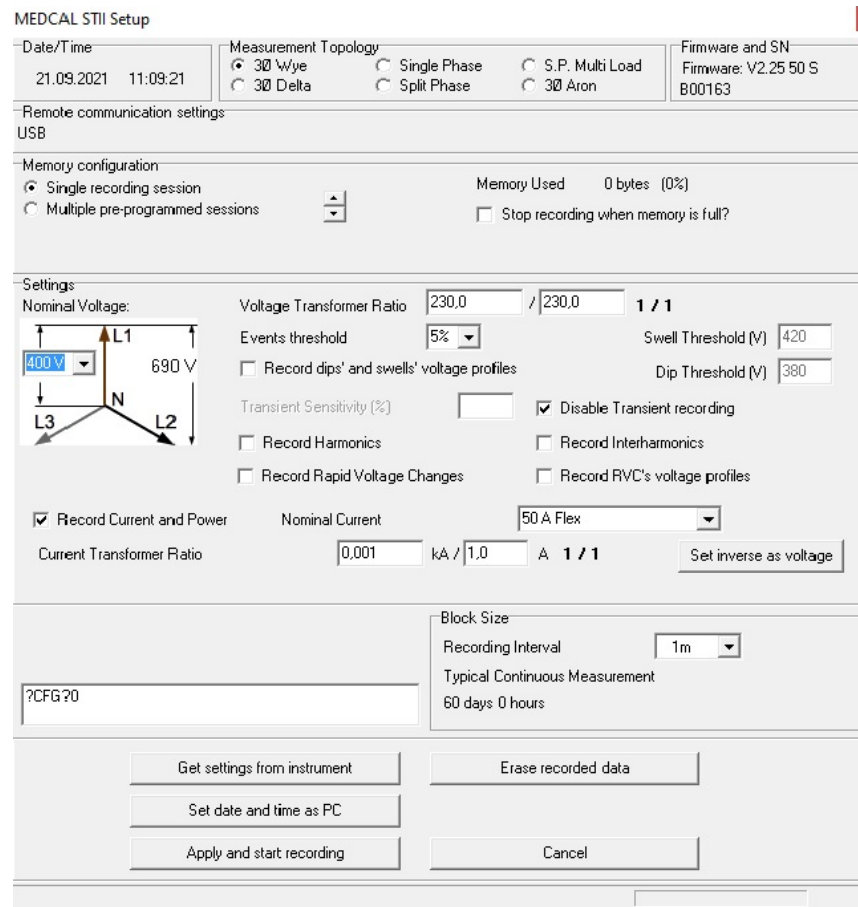
Kanal L3: L3-N

Kanal N: N-Jord

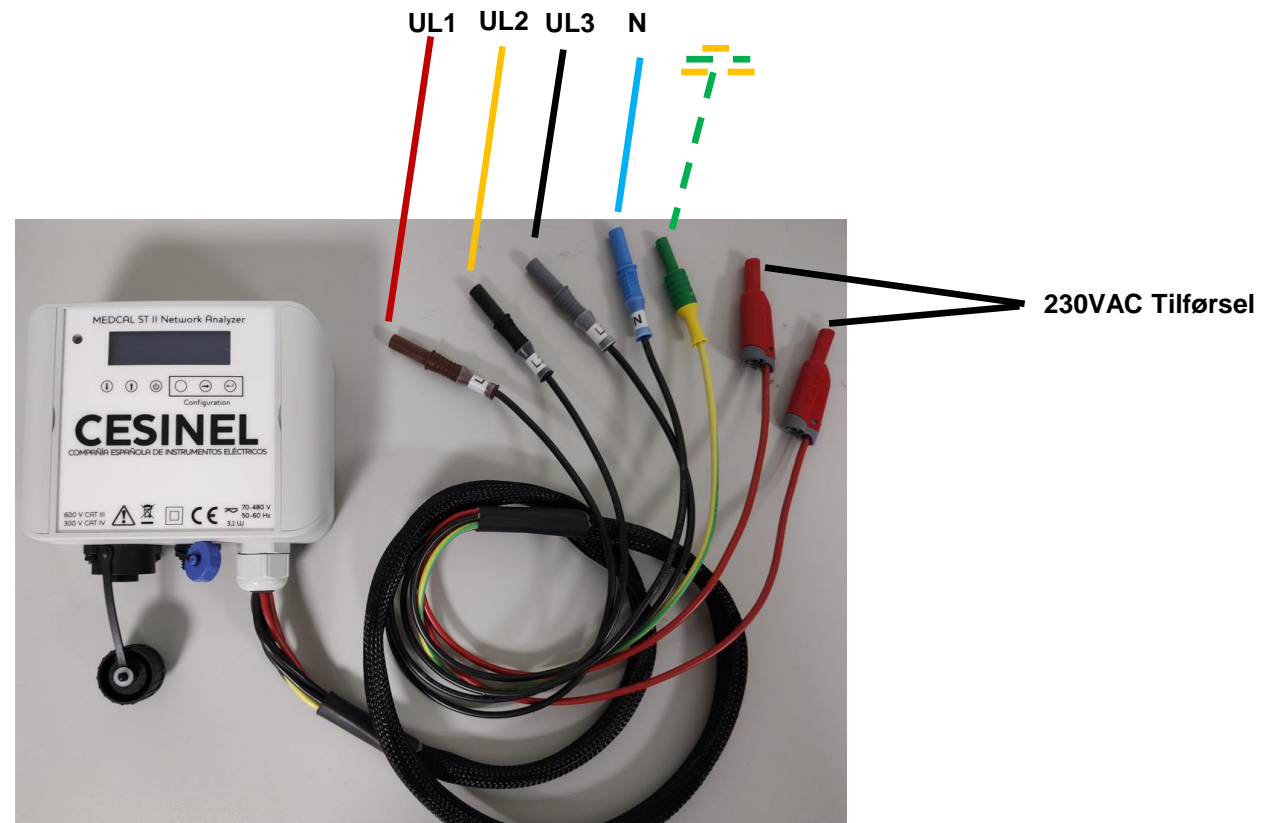
Jord fra strømforsyningen blir normalt sett benyttet som jordreferanse. Egen jordkabel kan benyttes hvis jordet forsyning ikke er tilgjengelig.

MEDCAL STII

400V stjerne
Spenningsoppkobling



Typisk oppsett av instrument



Instrumentet måler:

Kanal L1: L1-N

Kanal L2: L2-N

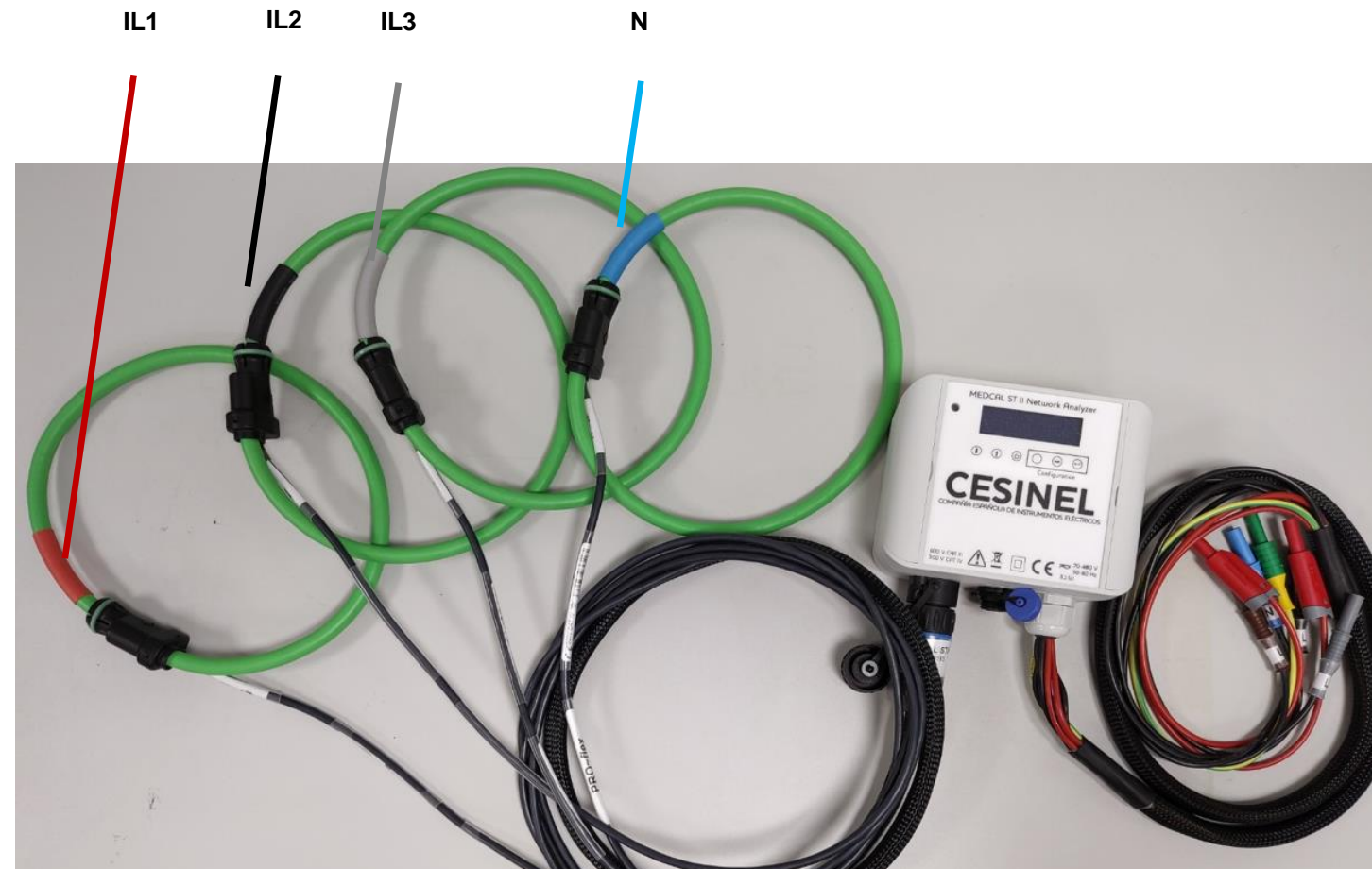
Kanal L3: L3-N

Kanal N: N-Jord

Jord fra strømforsyningen blir normalt sett benyttet som jordreferanse. Egen jordkabel kan benyttes hvis jordet forsyning ikke er tilgjengelig.

MEDCAL STII

230V stjerne
Strøm oppkobling



Instrumentet måler:
Strøm på IL1, IL2, IL3 og N

Strømtengene settes rundt tilførende faser