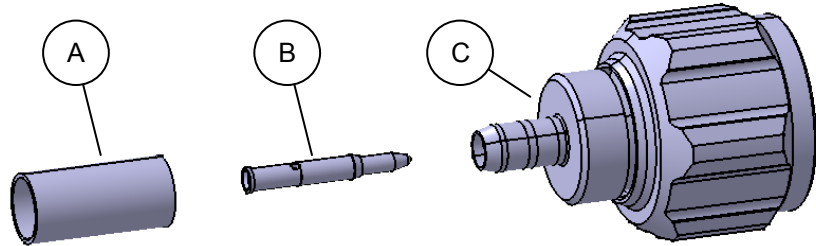


Assembly instruction Series N 0000215553



Connector type:	11 N-50-3-29 , 11 N-50-3-129	Inner conductor contact:	Crimped (Cavity 2)
Suitable cables:	RG 223/U , RG 142 B/U	Outer conductor contact:	Crimped (Cavity B)

Parts list connector:



Assembly steps:

Picture	Process	Feature / Check	Tools required
	Slide ferrule A onto cable. Prepare cable according to diagram	Do not damage braid, dielectric and inner conductor of cable	Stanley blade scissors
	Push contact B over inner conductor of cable and crimp	Contact B flush to dielectric	Crimp tool : Cavity 2 For large crimp tool and table press use insert 76 Z-0-3-1. For small crimp tool use insert 76 Z-0-3-51
	Splay out braid and insert contact B into body C until stop	Ensure that braid lies above crimp neck	
	Slide ferrule A over braid and crimp	Crimp as close to connector body C as possible	Crimp tool : Cavity B For large crimp tool and table press use insert 76 Z-0-3-1. For small crimp tool use insert 76 Z-0-3-51

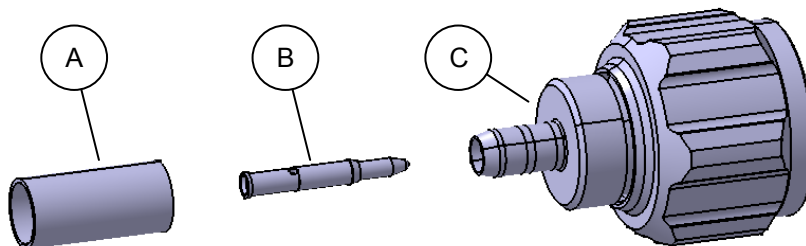
The cable assembly of R.F. connectors can only be done by well trained assembly staff and suitable assembly equipment. Huber+Suhr's skilled staff and specialised equipment are available to carry out complete R.F. lead-assembly on your behalf. We mount your connectors on cables at economic prices! Please contact our representative for further details of this service.

Revision	A
Date	06.04.04
Initiator	4186/MAP



Verbinder-Typ:	11 N-50-3-29 , 11 N-50-3-129	Innenleiter Kontaktierung:	Geklemmt (Ausparung 2)
Geeignete Kabel:	RG 223/U , RG 142 B/U	Aussenleiter Kontaktierung:	Geklemmt (Ausparung B)

Stückliste Verbinder:



Montage Schritte:

Bild	Prozess	Merkmal / Prüfung	Werkzeuge
	Hülse A auf das Kabel schieben Kabel gemäss Figur abisolieren	Innenleiter, Dielektrikum und Abschirmung nicht beschädigen	Stanley Messer Schere
	Kontakt B über Innenleiter schieben und klemmen	Kontakt B bündig zum Dielektrikum	Klemmeinsatz : Ausparung 2 Für grosse Zange und Tischpresse Einsatz 76 Z-0-3-1 Für kleine Zange Einsatz 76 Z-0-3-51
	Abschirmung aufspreizen und Kontakt B bis zum Anschlag in Gehäuse C einführen.	Abschirmung muss über dem Klemmhals liegen	
	Hülse A über Abschirmung schieben und klemmen	Hülse A so nahe am Gehäuse C wie möglich	Klemmeinsatz : Ausparung B Für grosse Zange und Tischpresse Einsatz 76 Z-0-3-1 Für kleine Zange Einsatz 76 Z-0-3-51

Die Montage von HF-Verbindern kann nur durch geschultes Personal, das über die richtige Ausrüstung verfügt, erfolgen. Huber+Suhr verfügt über ausgebildete Fachkräfte und rationelle Einrichtungen zur Herstellung kompletter HF-Verbindungsleitungen. Wir montieren Ihre Verbinder zu wirtschaftlichen Preisen! Wenden Sie sich an unsere Vertreter.

Version	A
Datum	06.04.03
Erstellt	4186/MAP